



## TS EN12845+A1 Standardına Uygun Yangın Pompa Sistemleri

✓ ETN YE Serisi





### Yangında En Önemli Standart Nedir?

Cevap aslında soruda gizli, TS EN 12845 Türkiye yangınıyla mücadele standartıdır. Ve Türkiye'nin TS EN 12845 standartına sahip ilk yangın pompa sistemlerini üreten markası ETNA'dır.

### TS EN Standardı Hakkında

TS EN 12845+A1 (2012) standardı; EN 12845+A1 (2009) standardı ile birebir aynı olup, Avrupa Standardizasyon Komitesi'nin (CEN) izniyle Türk Standartları Enstitüsü'nce oluşturulmuş "**Türk Yangın Standardı**"dır. Bu standardın oluşum sürecinde; CEN tarafından kabul edilen EN 12845+A1 (2009) standardı esas alınmış olup, TSE Mühendislik Hizmetleri İhtisas Grubu'nca hazırlanmış ve TSE Teknik Kurulu'nun 19 Temmuz 2012 tarihli toplantısında "Türk Standardı" olarak kabul edilerek yayımına karar verilmiştir.

### Neden TS EN 12845+A2'ye Uygun Yangın Pompası Kullanılmalıdır?

Yürürlükte bulunan "Binaların Yangından Korunması Hakkındaki Yönetmelik" ve TS EN 12845+A1 yangın pompası standardı hükümleri gereği;

- Yangına karşı alınacak önlemler ve tesis edilecek "Yangın pompasının" yönetmelik hükümlerine uygun nitelikte olması gerekmektedir. Yönetmelik hükümlerine uygun olmayan durum söz konusu ise **yapıya iskan (kullanım izni) verilmemektedir.**
- Yönetmelik hükümlerine uyulmaması nedeniyle oluşacak yangın hasarlarından dolayı; işveren, işveren temsilcileri, tasarım ve uygulamada görevli mimar ve mühendisler, yapı denetim kuruluşları, müteahhit, imalatçı ve danışmanlar **müteselsilen kusurlarına göre sorumludurlar.**
- Sprinkler ihtiva eden sistemlerin TS EN 12845+A1'e göre projelendirilmesi ve kullanılacak yangın pompasının Türkiye'nin yangın standardı olan TS EN 12845+A1'e uygun olması gerekmektedir.

## ETNA Yangın Pompa Sistemleri



### ETNA Yangın Pompa Sistemleri

TS EN 12845'e uygun yangın pompa sistemleri; yürürlükte bulunan TS EN 12845+A1 (Sabit Yangın Söndürme Sistemleri - Otomatik Püskürtme Sistemleri, Tasarım, Kurulum ve Bakım) standardının gereklerine göre dizayn edilmiş ve üretilmiştir.

- Her bir sette ETNA EA Serisi uçtan emişli pompalar kullanılmaktadır.

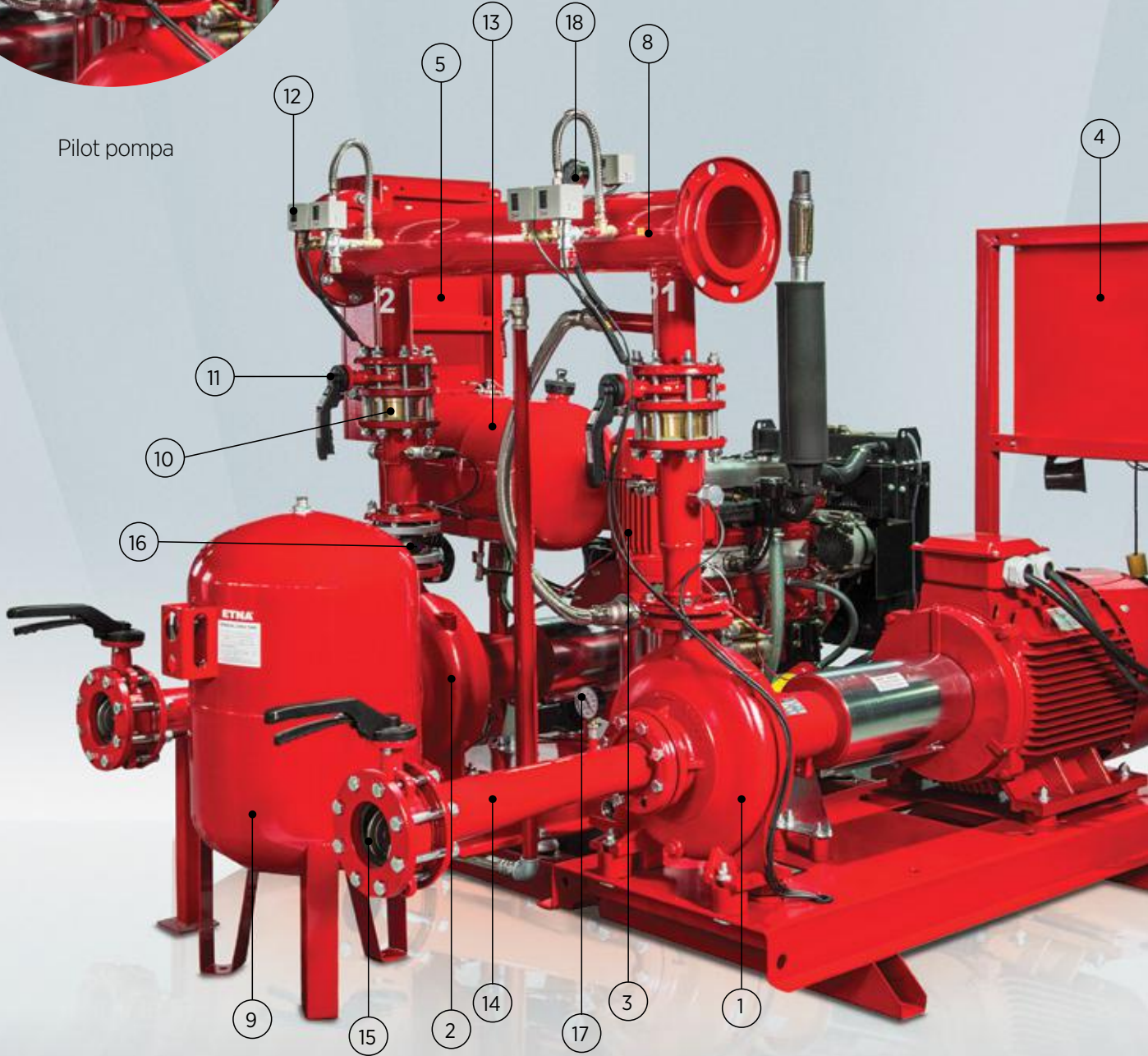
### İhtiyacınızın Tam Karşılığı

Uzman mühendis ekibimiz projenize uygun pompa setinin belirlenmesinde yardımcı olur. Ürünlerimiz, elektrikli/dizel tahrikli pompa, pilot pompası, elektrik & dizel kontrol panosu, her pompa için ayrı modüler şaseyi veya ortak bir şase üzerinde bağlantı elemanları ve tüm aksesuarları ile birlikte eksiksiz bir set olarak teslim edilmektedir.

## ETNA Pompa Detayı (TS EN 12845 Standartlarına Uygun)



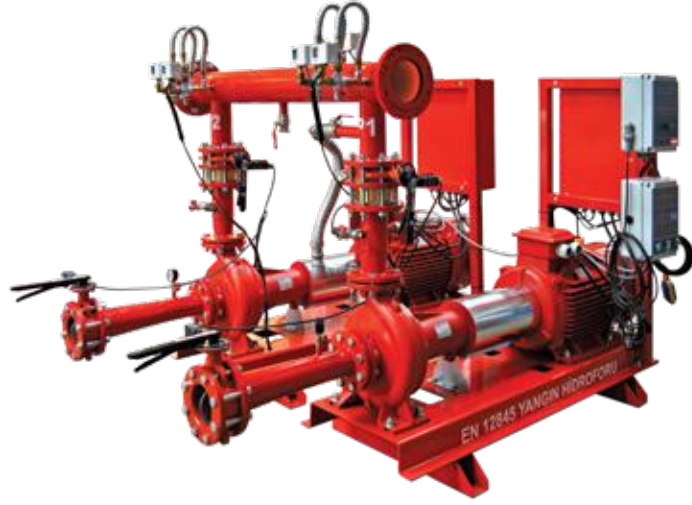
Pilot pompa



- 1 - Elektrik motor tahrikli yatay ana pompa
- 2 - Dizel motor tahrikli ana pompa
- 3 - Pilot pompa
- 4 - Elektrik pompa ana panosu
- 5 - Dizel pompa panosu
- 6 - Pilot pompa panosu

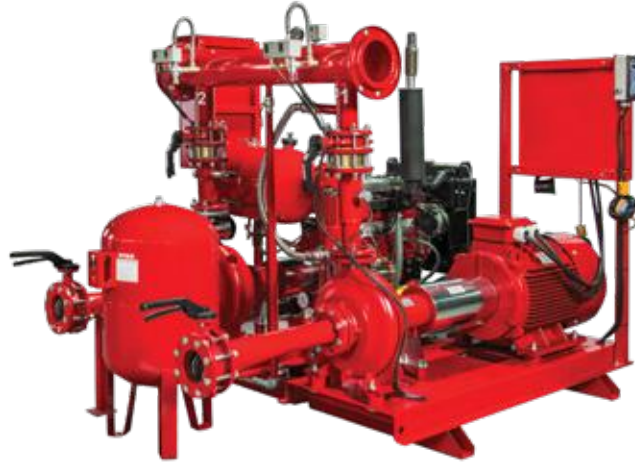
- 7 - Alarm ve vana izleme panosu (Opsiyonel)
- 8 - Basma kolektörü
- 9 - Denge tankı (Membranlı)
- 10 - Çek Vana (Disko tip)
- 11 - Basma hattı kelebek vanası
- 12 - Basınç anahtarı

- 13 - Dizel motor yakıt tankı
- 14 - Eksantrik emiş kiti
- 15 - Emiş hattı kelebek vanası
- 16 - Kompansatör
- 17 - Vakummetre
- 18 - Manometre



## Elektrik Tahrirli Yangın Hidroforu

Pompa Özellikleri	
Ana Pompa Adedi	1 - 3
Pilot Pompa Adedi	1
Maksimum Kapasite - Debi	3 x 450 m <sup>3</sup> /h
Maksimum Basıncı	230 mSS
Harici Kontrol Voltajı	24V
Pano Kontrol Sınıfı	IP 54



## Elektrik / Dizel Tahrirli Yangın Hidroforu

Pompa Özellikleri	
Elektrikli Ana Pompa Adedi	1
Dizel Motorlu Ana Pompa Adedi	1
Pilot Pompa Adedi	1
Maksimum Kapasite - Debi	2 x 450 m <sup>3</sup> /h
Maksimum Basıncı	230 mSS
Harici Kontrol Voltajı	12 - 24V
Pano Kontrol Sınıfı	IP 54



### **Elektrik Tahrikli Pompa Koruma-Kontrol Panosu**

- Motor hariç bütün çıkış bağlantıları düşük voltajlı (12/24 Vdc)
- 3 Adet Voltmetre
- 3 Adet Ampermetre (max.1000 A)
- Şebeke faz metre 50/60 Hz
- Faz sıralama
- Watmetre (Aktif güç)
- Varmetre (Reaktif güç)
- Voltampermetre (Mevcut güç)
- Kosinüsmetre (Güç faktörü)
- Toplam çalışma süresi
- Kısmi çalışma süresi
- Otomatik - Manuel anahtarı, manuel konumunda iken elle çalıştırma ve durdurma

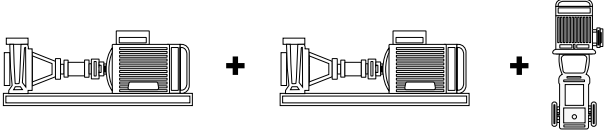
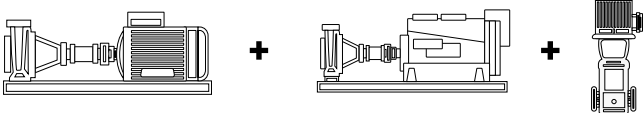
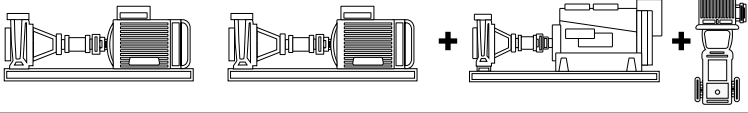
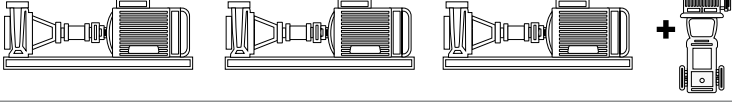
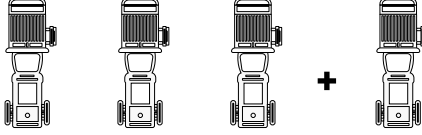


### **Dizel Tahrikli Pompa Koruma-Kontrol Panosu**

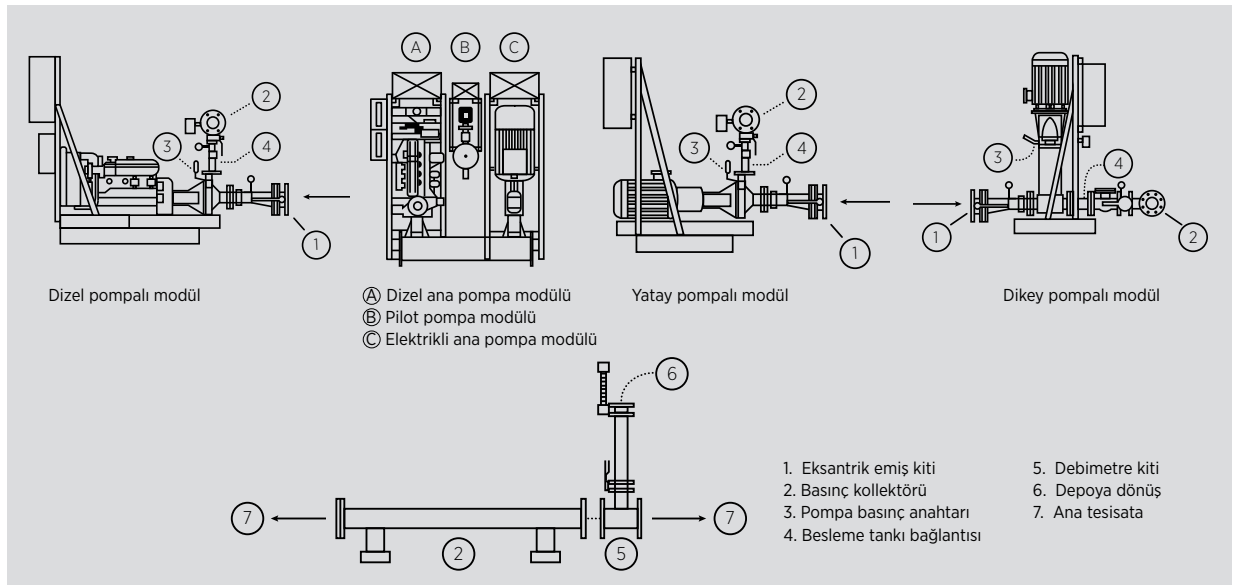
- Motor hariç bütün çıkış bağlantıları düşük voltajlı (12/24 Vdc)
- 2 Adet Akü
- 2 Adet Voltmetresi
- 2 Adet Akü ampermetresi
- Takometre
- Hararet göstergesi
- Yağ ısı göstergesi
- Yağ basıncı göstergesi
- Yakıt seviye göstergesi
- 2 Adet Akü şarj redresörü
- Akülerin verim kontrolü
- Çalışma hatası bildirme
- Elle manuel çalıştırma butonları
- İkaz lambaları test butonu
- Test amaçlı devreye alma
- Akülerin ayrı ayrı şarj edilebildiğinin izlenebilmesi
- Akülerden 3+3 toplam 6 şarj çevrimlik otomatik başlatma teşebbüsü
- Otomatik - Manuel anahtarı, manuel konumunda iken elle çalıştırma ve durdurma

# TS EN 12845 Hidrofor Versiyonları

# ETNA®

<b>Açıklama</b>	
İki ana elektrik pompalı ve pilot pompalı hidrofor seti	
<b>Açıklama</b>	
Elektrik motorlu, dizel motorlu ve pilot pompalı hidrofor seti	
<b>Açıklama</b>	
İki elektrik motorlu, dizel motorlu ve jokey pompalı hidrofor seti	
<b>Açıklama</b>	
3 elektrik motorlu ve pilot pompalı hidrofor seti	
<b>Açıklama</b>	
3 dik milli pompa ve jokey pompalı hidrofor seti	

## Modüler Sistem





## Satış Sonrası Hizmetler

35 yılı aşkın sektör tecrübesi, Türkiye geneline yaygın 97 adet servis noktası ve müşteri odaklı satış sonrası hizmetler yaklaşımı ile sürekli yanınızdayız. (Devreye alma, bakım & arıza giderme, yedek parça temini.)



Dudullu Organize Sanayi Bölgesi 2. Cad. No: 14  
34775 Ümraniye - İstanbul / Türkiye  
Tel : +90 216 561 47 74 (Pbx) • Fax : +90 216 561 47 50  
www.etna.com.tr • info@etna.com.tr



# ETNA®

0850 455 38 62  
müşteri hizmetleri